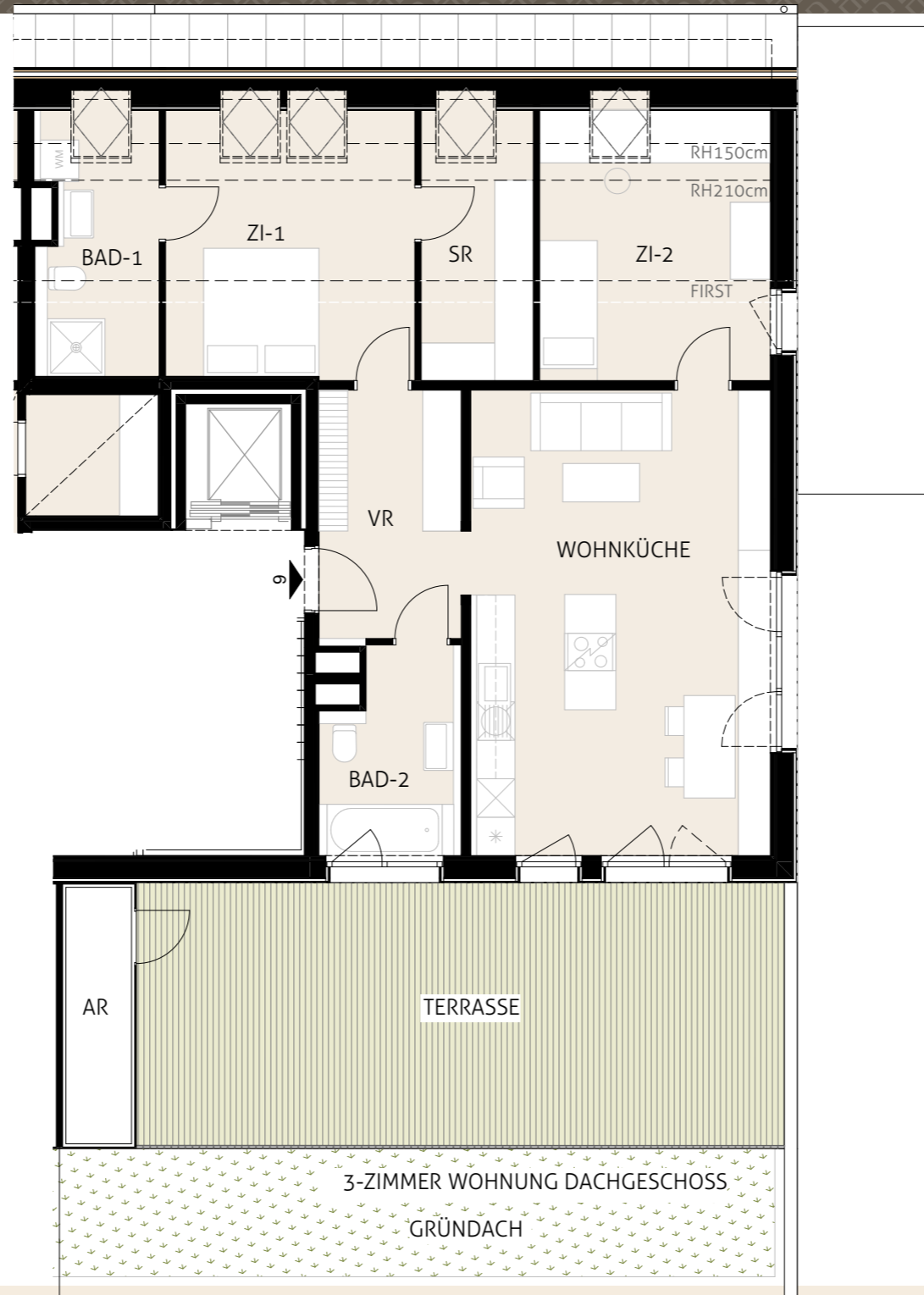
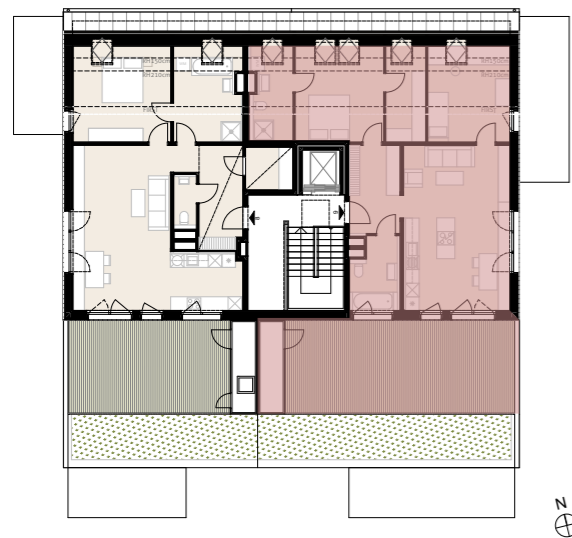


Vergabeplan

Gießhübl bei Wien
Gießhüblerstraße 121



FOUR ELEMENTS



BAUTEIL 4 - TOP 9

WOHNNUTZFLÄCHE 91,77m²

VORRAUM 8,62m²

BAD-2 6,01m²

ZIMMER-1 15,61m²

SCHRANKRAUM 7,12m²

BAD-1 6,80m²

ZIMMER-2 13,98m²

WOHNKÜCHE 33,63m²

TERRASSE 41,54m²

ABSTELLRAUM 4,11m²

EINLAGERUNGSRAUM 9 2,58m²



Es handelt sich hier um eine unverbindliche Plankopie. Änderungen während der Bauausführung infolge von Behördenauflagen, haustechnischer und konstruktiver Maßnahmen sind vorbehalten. Alle Maße sind in Zentimeter, sofern nicht anders angegeben. Alle Maßnahmen sind vorbehalten.

Längen-, Höhen- Flächenangaben entsprechenden Rohbaumaßen. Änderungen der Wohnnutzfläche bis zu +/-3% bauüblicher Toleranzen sind zulässig. Dieser Plan ist nicht für die Bestellung von Einbaumöbel verwendbar. Es sind Naturmaße erforderlich! Die Einrichtung ist illustrativ dargestellt.

DRUCKDATUM:19.03.2021