

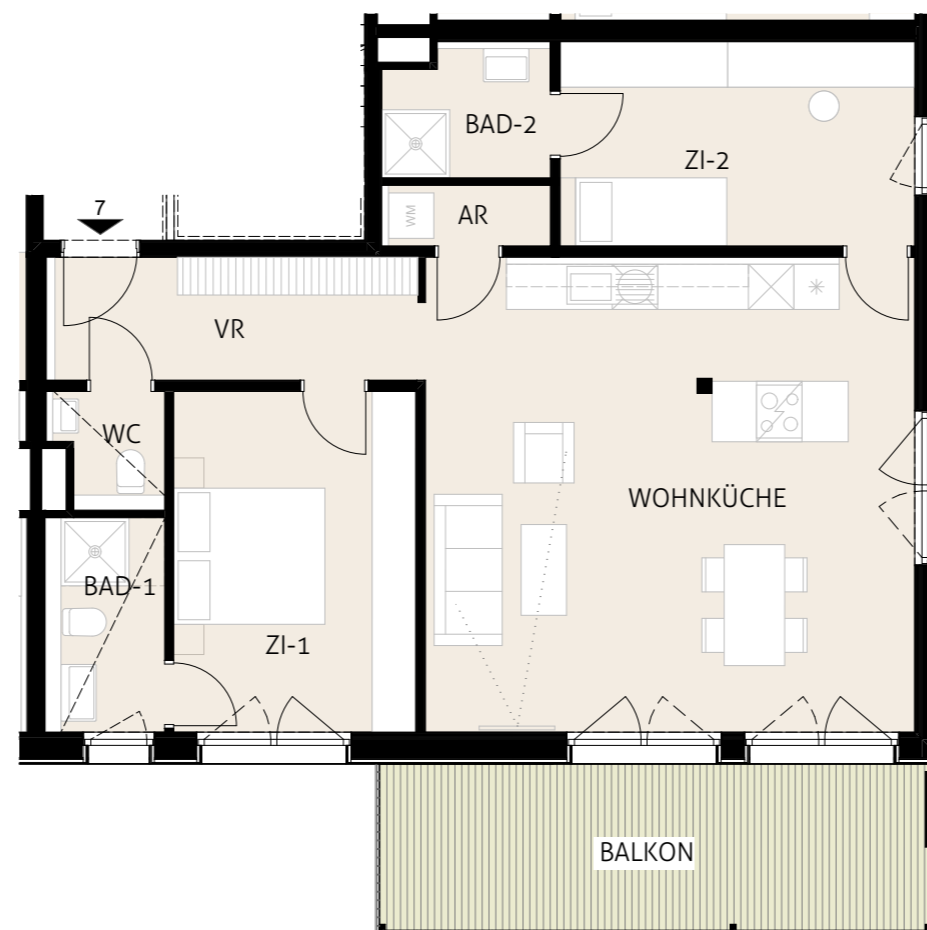
Vergabeplan

Gießhübl bei Wien
Gießhüblerstraße 121



FOUR ELEMENTS

3-ZIMMER WOHNUNG OBERGESCHOSS



BAUTEIL 3 - TOP 7

WOHNNUTZFLÄCHE	86,20m ²
VORRAUM	7,90m ²
WC	1,83m ²
ZIMMER-1	14,42m ²
BAD-1	3,88m ²
AR	1,71m ²
WOHNKÜCHE	40,19m ²
ZIMMER-2	12,66m ²
BAD-2	3,61m ²
BALKON	15,96m ²
EINLAGERUNGSRAUM 7	2,84m ²



Es handelt sich hier um eine unverbindliche Plankopie. Änderungen während der Bauausführung infolge von Behördenauflagen, haustechnischer und konstruktiver Maßnahmen sind vorbehalten. Alle Maße sind in Zentimeter, sofern nicht anders angegeben. Alle Maßnahmen sind vorbehalten.

Längen-, Höhen- Flächenangaben entsprechenden Rohbaumaßen. Änderungen der Wohnnutzfläche bis zu +/-3% bauüblicher Toleranzen sind zulässig. Dieser Plan ist nicht für die Bestellung von Einbaumöbel verwendbar. Es sind Naturmaße erforderlich! Die Einrichtung ist illustrativ dargestellt.

DRUCKDATUM:19.03.2021